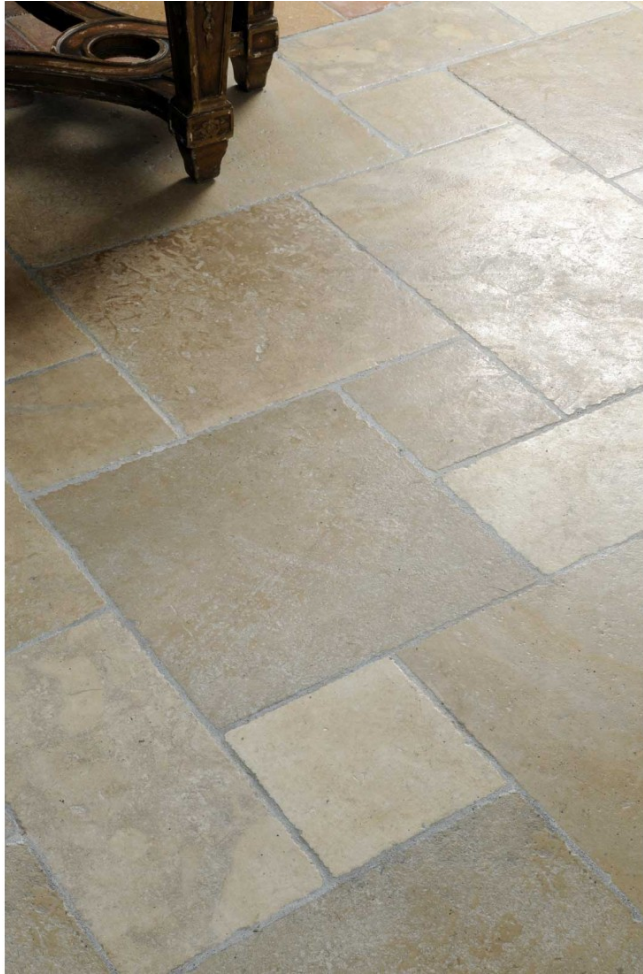




Réf. S0740 - OPUS ROMAIN



Epoque : XXI^e S.
Matière : PIERRE
Lieu d'exposition : RICHEBOURG
Type : OPUS ROMAIN
Profondeur Cm : 2 cm
Certificat : Certificat d'exportation non requis

Dallage en pierre - MANOIR - Pose en Opus romain par modules de 2,25 m² composés de 12 dalles carrées ou rectangulaires aux dimensions définies (grille de pose fournie).

Dimensions des dalles :

- A : 25 x 25 cm = 4 unités
- B : 50 x 75 cm = 2 unités
- C : 25 x 50 cm = 2 unités
- D : 50 x 50 cm = 4 unités

190,00 €