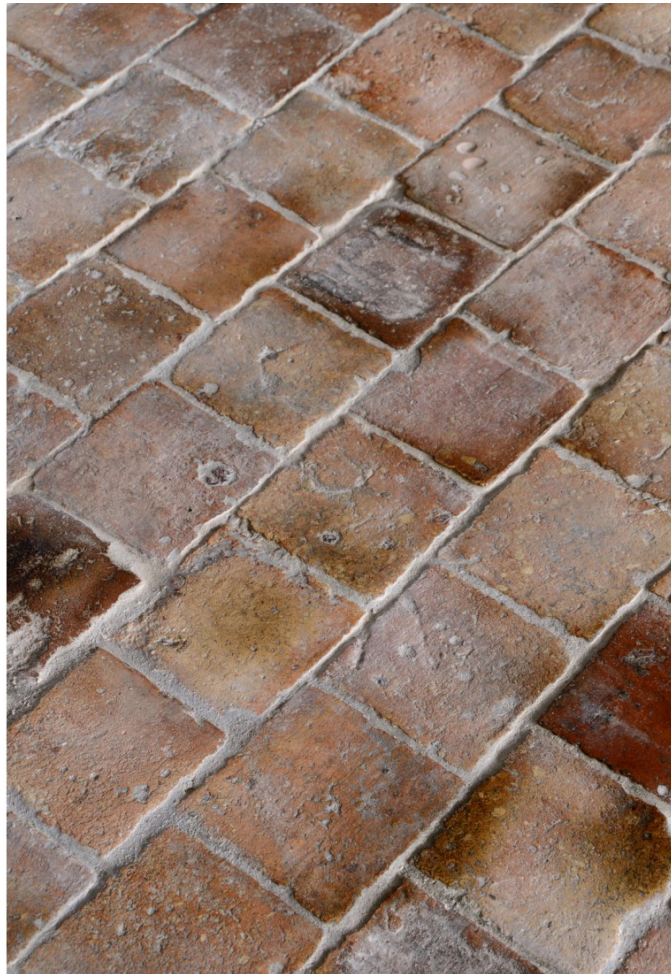




## Réf. S010FM - CARRE



**Epoque :** XVIIe S.

**Matière :** TERRE CUITE

**Lieu d'exposition :** RICHEBOURG

**Type :** CARRE

**Profondeur Cm :** 2

**Certificat :** Certificat d'exportation non requis

---

MAINTENON - Terre cuite ancienne (10 x 10 cm à 12 x 12 cm - Epaisseur : 2 à 3 cm) rose panachée. Carreaux dits Louis XIII essentiellement utilisés au XVIe et XVIIe siècles. Origine : Région Centre / Loire. Selon les stocks disponibles - quantités limitées.

A partir de 125,00 € / M2 TTC selon les lots.

**125,00 €**