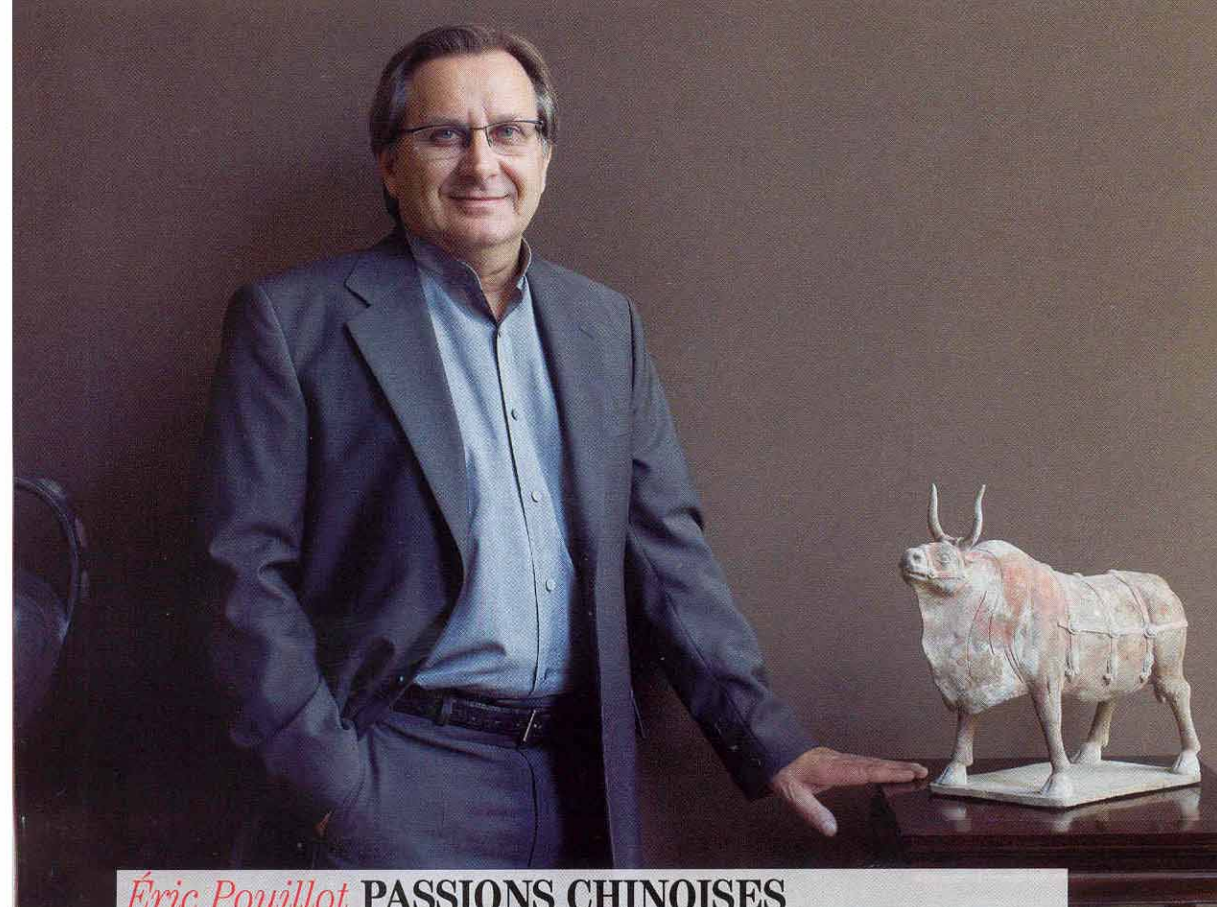




Carré Rive Gauche

VALEURS SÛRES & jeunes talents

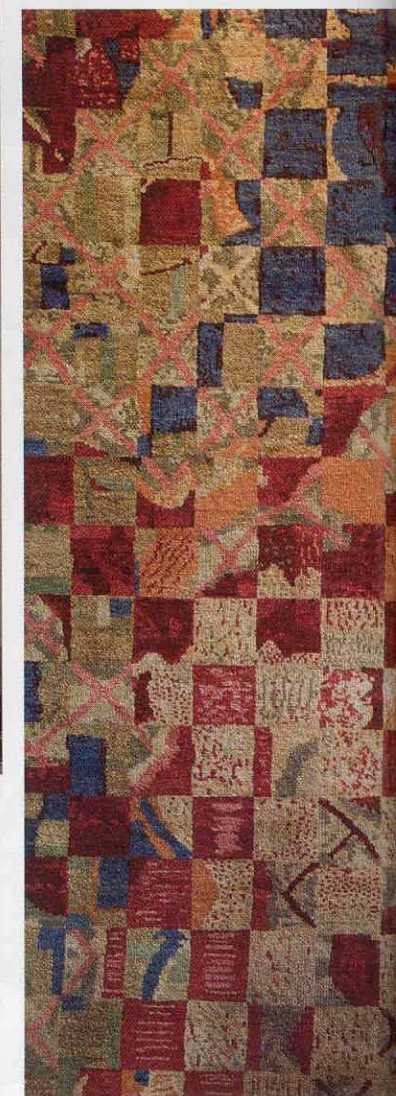
Rendez-vous printanier des amateurs et collectionneurs d'art, le Carré Rive Gauche réunit le meilleur en peinture, sculpture, mobilier, design, archéologie, orfèvrerie, tapis, curiosités... Rendez-vous du 5 au 7 juin chez 100 galeristes et marchands du 7^e arrondissement. « Point de Vue », partenaire du Carré, vous présente quelques adresses incontournables et d'autres à découvrir. Par **Anne Rogier** avec **Marie-Eudes Lauriot Prévost** Photos **David Atlan**



Éric Pouillot PASSIONS CHINOISES

Des études d'histoire, une curiosité insatiable et une passion pour l'archéologie ont entraîné Éric Pouillot à s'intéresser à la Chine ancienne bien avant qu'elle ne devienne l'objet de toutes les modes. De cette rencontre est née sa spécialité. Chez lui, les objets en terre cuite ou en bronze se disputent les prix de beauté. Ainsi ce bœuf à bosse qu'il présente pour le Carré. « Cet animal, d'origine indienne, fréquemment représenté dans l'art funéraire de l'ancienne Chine, était utilisé par les voyageurs et les commerçants pour tirer les chariots bâchés, mais il figurait aussi dans les cortèges cérémoniels pour célébrer l'agriculture. Celui-ci est harnaché pour la parade, il a la tête et le corps ceints de cuir orné de passementeries et de pompons », explique le spécialiste. Dans sa petite et confidentielle galerie de la rue de Beaune, Éric Pouillot offre à voir des pièces toujours exceptionnelles, la raison de vivre de ce sympathique marchand épris de rareté.

Prix de la sculpture : autour de 25 000 €. **Galerie Éric Pouillot**, 8, rue de Beaune, 75007 Paris. Tél. : 01 40 20 02 14 et 06 07 03 50 24.



Samuel Roger LES GARDIENNES DU TEMPLE

Voilà un homme bien entouré ! Pour sa cinquième participation au Carré Rive Gauche, Samuel Roger a jeté son dévolu sur une rare paire de « sphinges aux amours » qui ne le quittent pas de leur regard patiné. Ornement typique des jardins des demeures du XVIII^e siècle, ces terres cuites signées de Joseph Chinard proviennent probablement d'Autriche, si l'on en juge par le visage de Marie-Thérèse I^{re} de Hongrie, représenté sur l'une d'entre elles. « Elles ne sont répertoriées nulle part, comme un trésor retrouvé. J'aime cette patine brune qui leur vient d'un long séjour sur la côte d'Azur », avoue Samuel Roger. Comme son père avant lui, il s'est spécialisé dans les pièces d'architecture ancienne, cheminées, grilles, fontaines, choisies comme autant d'œuvres d'art. Pour le profil d'une archiduchesse, il s'est laissé envoûter. Alors pour deux...

Prix de la paire de sphinges : 230 000 €. **Galerie Origines**, 15, rue des Saints-Pères, 75006 Paris. Tél. : 01 44 50 15 15 et www.origines.fr

